

# Die Anzeigenblätter in der Allensbacher Markt- und Werbeträgeranalyse

Anzeigenblattleser sind vielseitig interessiert und gelten als Experten für lokale Informationen. Familie und soziale Gerechtigkeit sind ihnen wichtig. Beim Einkauf achten sie auf Sonderangebote, aber auch Nachhaltigkeit und Qualität der Produkte spielen eine große Rolle.

## Expertenhorizont

● LpA Anzeigenblätter ● deutschsprachige Bevölkerung ab 14 Jahren in %  
 ● Anzeigenblatt-Nichtleser (= Nutzungsfrequenz „noch nie gelesen“)

Die 4-stufige Skala (enger, durchschnittlicher, breiter und sehr breiter Expertenhorizont) stützt sich auf die Erhebungsdaten zu 51 Themengebieten in der Ausprägung „Interessiert- und Ratgeber, Experte“.

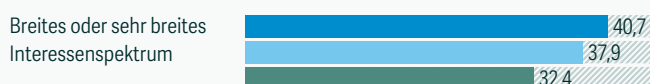


→ **Gewusst wie:** 38 Prozent der Anzeigenblattleser (LpA) verfügen über einen sehr breiten oder breiten Expertenhorizont. Ihr Anteil liegt damit höher als der in der Gesamtbevölkerung.

## Interessenspektrum

● LpA Anzeigenblätter ● deutschsprachige Bevölkerung ab 14 Jahren in %  
 ● Anzeigenblatt-Nichtleser (= Nutzungsfrequenz „noch nie gelesen“)

Die 5-stufige Skala (sehr enges, enges, durchschnittliches, breites, sehr breites Interessenspektrum) stützt sich auf Erhebungsdaten zu 51 Themengebieten in der Ausprägung „ganz besonders interessiert“.

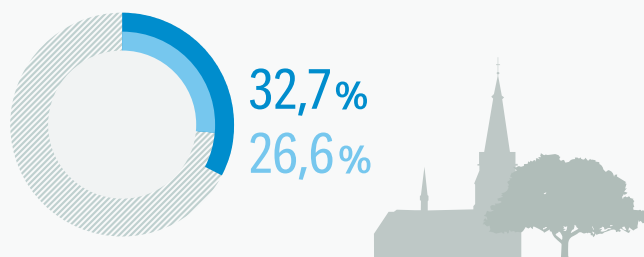


→ **Breit gefächert:** Wer regelmäßig Anzeigenblätter liest, interessiert sich auch für mehr Themengebiete. Dies ist bei 40,9 Prozent der Fall. Deutschsprachige Bevölkerung ab 14 Jahren: 37,9 Prozent.

## Interesse an lokalen Ereignissen, Geschehen am Ort

● LpA Anzeigenblätter ● deutschsprachige Bevölkerung ab 14 Jahren in %

„Interessiert und gebe öfters Ratschläge, Tipps, gelte als Experte.“



→ **Hilfsbereite Experten:** Ein Drittel der Anzeigenblattleser (LpA) genießt einen Ratgeberstatus, wenn es um lokale Informationen geht. In der Bevölkerung (deutschsprachig, ab 14 Jahren) beträgt dieser Anteil 26,6 Prozent.

## Konsumverhalten und Werte

● LpA Anzeigenblätter ● deutschsprachige Bevölkerung ab 14 Jahren in %

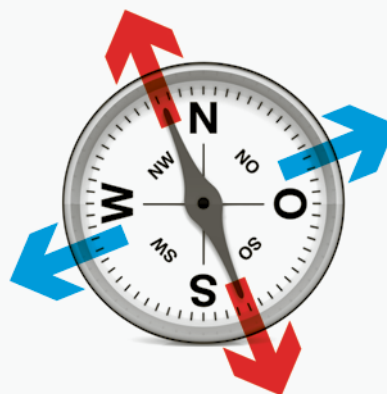
### Konsumverhalten



### Werte



→ **Bewusst leben:** 69,1 Prozent der Anzeigenblattleser (LpA) sind bereit, für gute Qualität mehr zu zahlen. Nachhaltiger Konsum spielt zudem bei 35,9 Prozent eine große Rolle. Der Einsatz für die Familie und soziale Gerechtigkeit sind Anzeigenblattlesern wichtig.



75,3 Prozent der deutschsprachigen Bevölkerung ab 14 Jahren (WLK) lesen Anzeigenblätter. Das sind

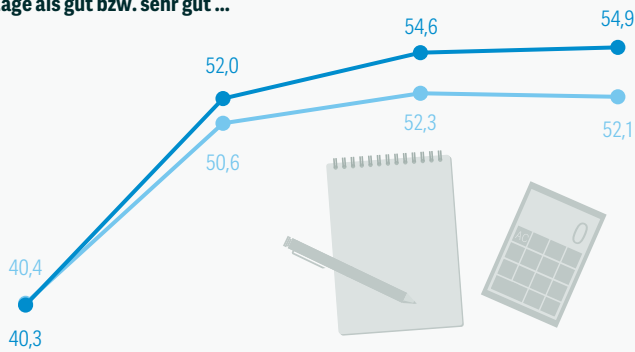
**53,1 Mio.**

Anzeigenblattleser verfügen über wachsende finanzielle Spielräume und bewerten ihre wirtschaftliche Lage positiv. Sie haben eine hohe Ausgabebereitschaft, z. B. in den Bereichen Einrichtung und Ernährung.

**Positive Bilanz der eigenen wirtschaftlichen Lage**

● LpA Anzeigenblätter ● deutschsprachige Bevölkerung ab 14 Jahren in %

**Es beurteilen die eigene wirtschaftliche Lage als gut bzw. sehr gut ...**



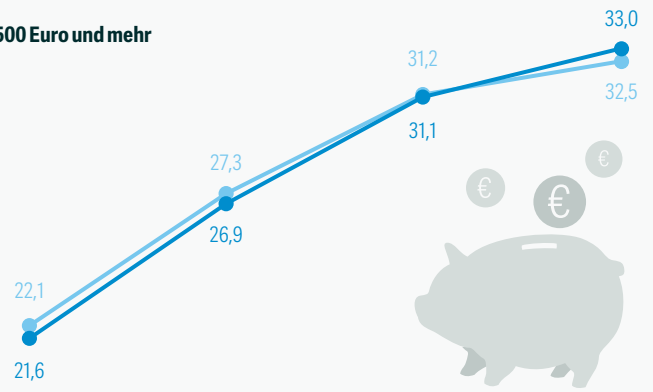
AWA 2009	AWA 2015	AWA 2017	AWA 2018
----------	----------	----------	----------

➔ **Finanzieller Optimismus:** Unter den Menschen, die ihre wirtschaftliche Situation positiv bewerten, sind Anzeigenblattleser (LpA) etwas stärker vertreten als in der Gesamtbevölkerung (deutschsprachig, ab 14 Jahren).

**Finanzieller Spielraum**

● LpA Anzeigenblätter ● deutschsprachige Bevölkerung ab 14 Jahren in %

**500 Euro und mehr**

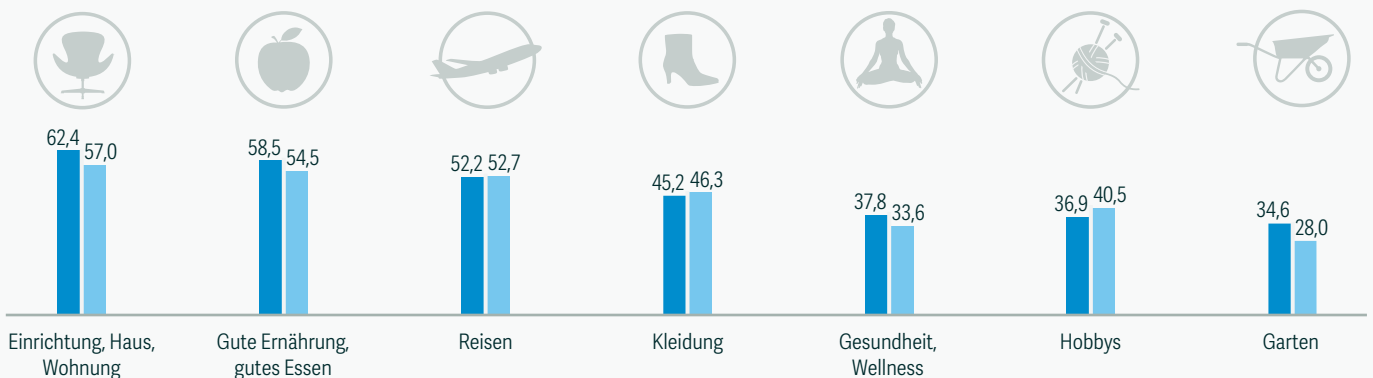


AWA 2009	AWA 2015	AWA 2017	AWA 2018
----------	----------	----------	----------

➔ **Ansteigende Kaufkraft:** Der Anteil der Anzeigenblattleser (LpA) mit guten finanziellen Spielräumen ist in den letzten neun Jahren um mehr als die Hälfte gestiegen.

**Hohe Ausgabebereitschaft\***

● LpA Anzeigenblätter ● deutschsprachige Bevölkerung ab 14 Jahren | in % | \*Definition gemäß AWA 2018.



**STUDIENBROSCHÜRE BESTELLEN**

Bestellen Sie die gesamte Broschüre zur Studie AWA 2018.

Internet: [www.bvda.de/awa2018](http://www.bvda.de/awa2018)

**WEITERE INFORMATIONEN**

Sie haben Fragen zur AWA 2018, zur Gattung Anzeigenblatt oder interessieren sich für eine Belegung oder Buchung? Sprechen Sie uns gerne an.

Telefon: 030 72 62 98 - 2818

E-Mail: [info@bvda.de](mailto:info@bvda.de)